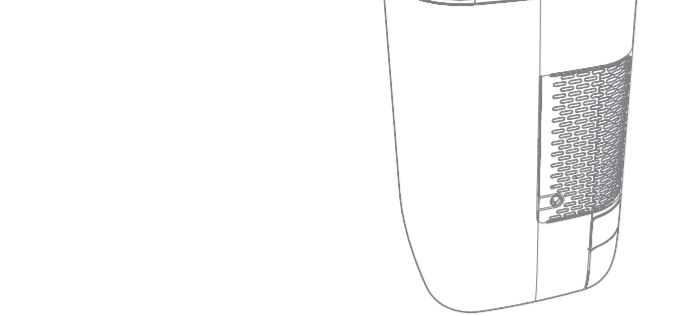
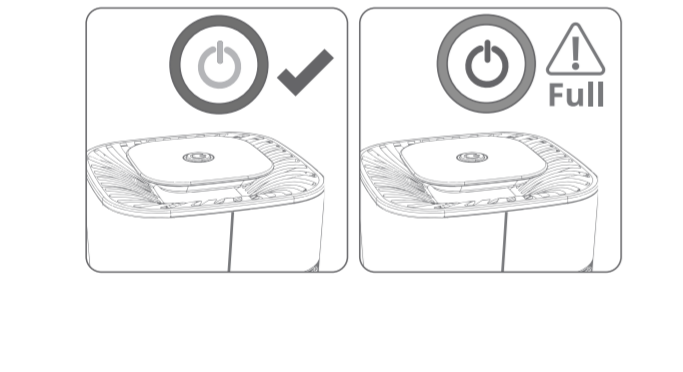
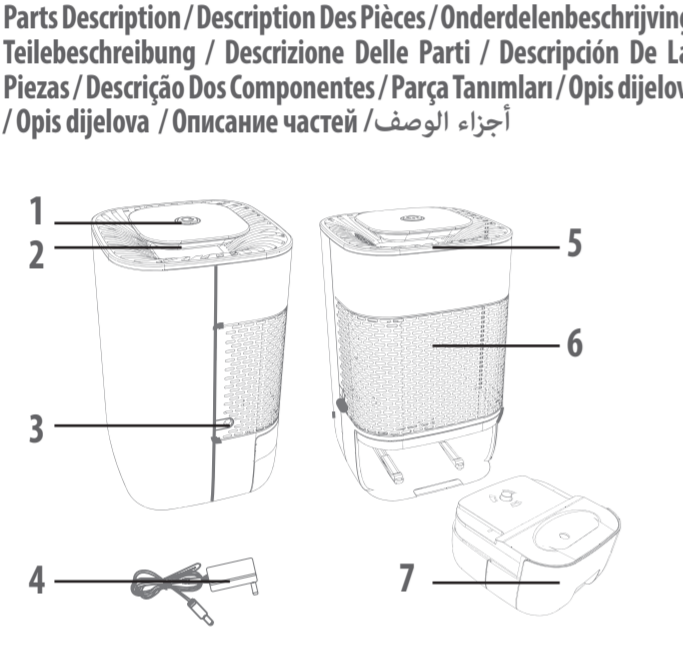


# kiwi



<b>TR</b>	Kullanım Kılavuzu	Nem Alma Cihazı
<b>EN</b>	Instruction Manual	Dehumidifier
<b>FR</b>	Mode D'emploi	Déshumidificateur
<b>DE</b>	Bedienungsanleitung	Luftentfeuchter
<b>IT</b>	Manuale Utente	Deumidificatore
<b>ES</b>	Manual De Usuario	Deshumidificador
<b>PT</b>	Manual De Utilizador	Desumidificador
<b>HR</b>	Korisnički Priručnik	Odvlaživač
<b>RU</b>	Руководство пользователя	Осушитель
<b>AR</b>	كتيب التعليمات	مزيل الرطوبة

## Parts Description / Description Des Pièces / Onderdelenbeschrijving/ Teilebeschreibung / Descrizione Delle Parti / Descripción De Las Piezas / Descrição Dos Componentes / Parça Tanımları / Opis dijelova / Opis dijelova / Описание частей / أجزاء الوصف



## Technical Data / Données Techniques / Technische data / Technische Daten / Dati Tecnici / Datos Técnicos / Dados Técnicos / Teknik Bilgi / Tehnički podaci / Tehnički podaci/ Технические данные

Power supply / Source de courant / Stroomvoorziening / Energieversorgung / Alimentazione elettrica / Fuente de alimentación / Fonte de energia / Güç kaynağı / Napajanje / Нарajanje / Источник питания / Kapacitet vode / **9V, 2A**

Power consumption / Consommation d'énergie / Energieverbruik / Energieverbrauch / Consumo di energia / El consumo de energia / Consumo de energia / Güç tüketimi / Potrošnja energije / Potrošnja energije / Потребляемая мощность / مزود الطاقة / **23W**

Water Capacity/ Capacité d'eau/ Watercapaciteit / Wasserkapazität/ Capacità dell'acqua/ Capacidad de agua /Capacidade de Água / Su kapasitesi / Kapacitet vode / Kapacitet vode / Емкость воды / السعة المائية / **800ml**



Manufacturer-Importer/ <b>İmalatçı-İthalatçı</b> BMVA Elektronik San. ve Tic. A.Ş. Osungazı Mh, 2644. Sk. No:3/2 Kırac-Esenyurt / İstanbul – TÜRKİYE export@bmva.com.tr	Made in China / Mensei: Çin Hergestellt in China / Fabriqué en Chine / Prodotto in Cina / Fabricado en China / Proizvedeno u Kini / صنع في الصين	Üretim Tarihi/Lot No: 03-2026/K4550
---	--	-------------------------------------

### TR Kullanım Kılavuzu

GÜVENLİK KULLANIM GÜVENLİĞİ İLE İLGİLİ ÖNEMLİ TALİMATLAR LÜTFEN DİKKATLİCE OKUYUN VE GELECEKTE BAŞVURMAK ÜZERE SAKLAYINI!

- Güvenlik talimatlarını göz ardı ederek üretici hasardan sorumlu tutulamaz.
- Elektrik kablosu hasarlıysa, tehlikeyi önlemek için üretici, servis temsilcisi veya benzer şekilde kalifiye kişiler tarafından değiştirilmelidir.
- Cihazı asla kablosundan çekerek hareket ettirmeyin ve kablounun dolaşmayacağından emin olun.
- Cihaz sabit ve düz bir yüzeye yerleştirilmelidir.
- Kullanıcı, cihaz elektrik kaynağına bağlıyken cihazı gözetimsiz bırakmamalıdır.
- Bu cihaz yalnızca ev amaçlı ve yalnızca üretildiği amaç için kullanılmalıdır.
- Kendinizi elektrik çarpmasına karşı korumak için kabloyu, fişi veya cihazı suya veya başka bir sıvıya daldırmayın.
- Cihaz yalnızca topraklı bir prize bağlanmalıdır. Cihazı prize takmadan önce, cihaz üzerinde belirtilen voltajın yerel şebeke voltajına uygun olduğundan emin olun.

ÇOCUK GÜVENLİĞİ: Bu cihaz 8 yaşından küçük çocuklar tarafından kullanılmamalıdır. Bu cihaz yalnızca 8 yaş ve üzeri çocuklar ve fiziksel, duyuasal veya zihinsel yetenekleri azalmış veya deneyim ve bilgi eksikliği olan kişiler tarafından, gözetim altında olmaları veya cihazın güvenli bir şekilde kullanımıyla ilgili tehlikeleri ve talimatlan anlamaları durumunda kullanılabilir. Çocuklar cihazla oynamamalıdır. Cihazı ve kablosunu 8 yaşından küçük çocukların erişemeyeceği yerlerde saklayın. Temizlik ve bakım, 8 yaşından büyük ve gözetim altında olmadıkları sürece çocuklar tarafından yapılmamalıdır.

ÇHAZ GÜVENLİĞİ:

- Cihaz çalışırken boşaltmaya, doldurmaya ve eğmeye çalışmayın.
- Üniteyi dış mekanda kullanmayın.
- Bu üniteyi kullanım amacı dışında kullanmayın.
- Yalnızca ev kullanımı içindir.
- Bu cihaz 20 m2'den küçük alanlarda kullanıma uygundur.

PARÇA AÇIKLAMASI

- Işıklı açma/kapama düğmesi
- Gösterge ışığı
- Soket girişi
- Adaptör
- Hava çıkışı
- Hava girişi
- Su deposu

#### İLK KULLANIMDAN ÖNCE

- Cihazı ve aksesuarları kutudan çıkarn. Cihazdan etiketleri, koruyucu folyoyu veya plastiği çıkarın.
- Cihazınızı ilk kez kullanmadan önce, tüm çıkarılabilir parçaları nemli bir bezle silin. Asla aşındırıcı ürünler kullanmayın.
- Cihazı düz ve sabit bir yüzeye yerleştirin ve cihazın etrafında en az 20 cm. boş alan olduğundan emin olun. Bu cihaz bir dolaba monte edilmeye veya dışarda kullanılmaya uygun değildir.

KULLANIM

- Güç kablosunu takın.
- AÇMA/KAPAMA düğmesini kullanarak nem gidericiyi açın. Yeşil ışık yanacaktır. Nem gidericiyi kapatmak için AÇMA/KAPAMA düğmesine tekrar basın.

Not: Su deposu dolduğunda, kırmızı ışık yanacak ve nem giderici otomatik olarak kapanacaktır.

TEMİZLİK VE BAKIM
UYARI: Ünite üzerinde herhangi bir bakım çalışması yapmadan önce, cihazın kapalı ve fişinin çekilmiş olduğundan emin olun.

- Cihazı nemli bir bezle temizleyin. Asla cihaza zarar veren sert ve aşındırıcı temizleyiciler, bulaşık süngeri veya çelik yünü kullanmayın.
- Elektrikli cihazı asla suya veya başka bir sıvıya batırmayın.

### EN Instruction Manual

**SAFETY**
IMPORTANT INSTRUCTIONS ON SAFETY OF USE PLEASE READ CAREFULLY AND KEEP FOR FUTURE REFERENCE!

- By ignoring the safety instructions the manufacturer can not be hold responsible for the damage.
- If the supply cord is damaged, it must be replaced by the manufacturer, its service agent or similarly qualified persons in order to avoid a hazard.
- Never move the appliance by pulling the cord and make sure the cord can not become entangled.
- The appliance must be placed on a stable, level surface.
- The user must not leave the device unattended while it is connected to the supply.
- This appliance is only to be used for household purposes and only for the purpose it is made for.
- To protect yourself against an electric shock, do not immerse the cord, plug or appliance in the water or any other liquid.
- The appliance should only be connected to an earthed socket. Make sure the voltage indicated on the appliance corresponds to the local mains voltage before plugging in.

CHILD SAFETY: This appliance should not be used by children under 8 years of age. This appliance can only be used by children aged from 8 years and above and persons with reduced physical, sensory or mental capabilities or lack of experience and knowledge if they are supervised or understand the hazards and instructions concerning use of the appliance in a safe way. Children should not play with the device. Keep the device and cord out of the reach of children under 8 years old. Cleaning and maintenance should not be done by children unless they are over 8 years old and under supervision.

DEVICE SAFETY:

- Do not attempt to empty, fill and tilt the device while it is working.
- Do not use the unit for outdoor use.
- Do not use this unit other than its intended use.
- For household use only.
- This device is suitable for use in areas smaller than 20 m<sup>2</sup>.

**PARTS DESCRIPTION**

- On/off button with light
- Indicator light
- Socket input
- Adaptor
- Air outlet
- Air inlet
- Water tank

**DESCRIPTION DES PIÈCES**

- Bouton marche/arrêt avec voyant lumineux
- Voyant lumineux
- Prise de courant
- Adaptateur
- Sortie d'air
- Entrée d'air
- Réservoir d'eau

**BEFORE THE FIRST USE**

- Take the appliance and accessories out the box. Remove the stickers, protective foil or plastic from the device.
- Before using your appliance for the first time, wipe off all removable parts with a damp cloth. Never use abrasive products.
- Place the device on a flat stable surface and ensure a minimum of 20 cm. free space around the device. This device is not suitable for installation in a cabinet or for outside use.

**USE**

- Plug in the power cord.
- Turn on the dehumidifier using the ON/OFF button. The green light will be on. To turn off the dehumidifier, press the ON/OFF button again.

Note: When the water tank is full, the red light will be on and the dehumidifier will automatically turn off.

**CLEANING AND MAINTENANCE**
**WARNING:** Before carrying out any maintenance work on the unit, make sure the device is turned off and unplugged power.

- Clean the appliance with a damp cloth. Never use harsh and abrasive cleaners, scouring pad or steel wool, which damages the device.
- Never immerse the electrical device in water or any other liquid.

**UTILISATION**

- Branchez le cordon d'alimentation.
- Allumez le déshumidificateur à l'aide du bouton ON/OFF. Le voyant vert s'allume. Pour éteindre le déshumidificateur, appuyez à nouveau sur le bouton ON/OFF.

Remarque : Lorsque le réservoir d'eau est plein, le voyant rouge s'allume et l'humidificateur s'éteint automatiquement.

**NETTOYAGE ET ENTRETIEN**
**AVERTISSEMENT :** Avant d'effectuer toute opération d'entretien sur l'appareil, assurez-vous que l'appareil est éteint et débranché.

- Nettoyez l'appareil avec un chiffon humide. N'utilisez jamais de nettoyants agressifs et abrasifs, de tampons à récurer ou de laine d'acier, qui endommageraient l'appareil.
- Ne plongez jamais l'appareil électrique dans l'eau ou tout autre liquide.

Ce produit contient des matériaux recyclables conformes aux directives DEEE. Ne jetez pas ce produit comme déchet non trié. Veuillez contacter votre municipalité locale pour un point de collecte de recyclage.

### FR Mode D'emploi

**SÉCURITÉ**
CONSIGNES IMPORTANTES SUR LA SÉCURITÉ D'UTILISATION VEUILLEZ LIRE ATTENTIVEMENT ET CONSERVER POUR RÉFÉRENCE ULTÉRIEURE !

- Bei Nichtbeachtung der Sicherheitshinweise kann der Hersteller nicht für Schäden haftbar gemacht werden.
- Wenn das Netzkabel beschädigt ist, muss es vom Hersteller, seinem Kundendienst oder ähnlich qualifizierten Personen ausgetauscht werden, um Gefährdungen zu vermeiden.
- Bewegen Sie das Gerät niemals am Kabel und stellen Sie sicher, dass sich das Kabel nicht verheddern kann.
- Das Gerät muss auf einer stabilen, ebenen Fläche stehen.
- Der Benutzer darf das Gerät nicht unbeaufsichtigt lassen, während es an die Stromversorgung angeschlossen ist.
- Dieses Gerät ist nur für den Haushalt und nur für den vorgesehenen Zweck zu verwenden.
- Um sich vor einem Stromschlag zu schützen, tauchen Sie das Kabel, den Stecker oder das Gerät nicht in Wasser oder andere Flüssigkeiten.
- Das Gerät darf nur an eine geerdete Steckdose angeschlossen werden. Stellen Sie vor dem Einstecken sicher, dass die auf dem Gerät angegebene Spannung mit der örtlichen Netzspannung übereinstimmt.

**SÉCURITÉ ENFANTS :** Cet appareil ne doit pas être utilisé par des enfants de moins de 8 ans. Cet appareil ne peut être utilisé que par des enfants de 8 ans et plus et des personnes ayant des capacités physiques, sensorielles ou mentales réduites ou manquant d'expérience et de connaissances s'ils sont surveillés ou s'ils comprennent les dangers et les instructions concernant l'utilisation de l'appareil de manière sûre. Les enfants ne doivent pas jouer avec l'appareil. Gardez l'appareil et le cordon hors de portée des enfants de moins de 8 ans. Le nettoyage et l'entretien ne doivent pas être effectués par des enfants, sauf s'ils ont plus de 8 ans et sont sous surveillance.

**SÉCURITÉ DE L'APPAREIL :**

- N'essayez pas de vider, de remplir et d'incliner l'appareil pendant qu'il fonctionne.
- N'utilisez pas l'appareil pour une utilisation en extérieur.
- N'utilisez pas cet appareil à des fins autres que celles pour lesquelles il est prévu.
- Pour un usage domestique uniquement.
- Cet appareil est adapté à une utilisation dans des zones inférieures à 20 m<sup>2</sup>.

**DESCRIPTION DES PIÈCES**

- Bouton marche/arrêt avec voyant lumineux
- Voyant lumineux
- Prise de courant
- Adaptateur
- Sortie d'air
- Entrée d'air
- Réservoir d'eau

**AVANT LA PREMIÈRE UTILISATION**

- Sortez l'appareil et les accessoires de la boîte. Retirez les autocollants, le film protecteur ou le plastique de l'appareil.
- Avant d'utiliser votre appareil pour la première fois, essayez toutes les pièces amovibles avec un chiffon humide. N'utilisez jamais de produits abrasifs.
- Placez l'appareil sur une surface plane et stable et assurez-vous qu'il y a au moins 20 cm d'espace libre autour de l'appareil. Cet appareil n'est pas adapté à une installation dans une armoire ou à une utilisation en extérieur.

**UTILISATION**

- Branchez le cordon d'alimentation.
- Allumez le déshumidificateur à l'aide du bouton ON/OFF. Le voyant vert s'allume. Pour éteindre le déshumidificateur, appuyez à nouveau sur le bouton ON/OFF.

Remarque : Lorsque le réservoir d'eau est plein, le voyant rouge s'allume et l'humidificateur s'éteint automatiquement.

**NETTOYAGE ET ENTRETIEN**
**AVERTISSEMENT :** Avant d'effectuer toute opération d'entretien sur l'appareil, assurez-vous que l'appareil est éteint et débranché.

- Nettoyez l'appareil avec un chiffon humide. N'utilisez jamais de nettoyants agressifs et scheuernde abrasifs, de tampons à récurer ou de laine d'acier, qui endommageraient l'appareil.
- Ne plongez jamais l'appareil électrique dans l'eau ou tout autre liquide.

### DE Bedienungsanleitung

**SICHERHEIT**
**WICHTIGE HINWEISE ZUR SICHERHEIT DES GEBRAUCHS BITTE SORGFÄLTIG LESEN UND ZUM SPÄTEREN NACHSCHLAGEN AUFBEWAHREN!**

- Bei Nichtbeachtung der Sicherheitshinweise kann der Hersteller nicht für Schäden haftbar gemacht werden.
- Wenn das Netzkabel beschädigt ist, muss es vom Hersteller, seinem Kundendienst oder ähnlich qualifizierten Personen ausgetauscht werden, um Gefährdungen zu vermeiden.
- Bewegen Sie das Gerät niemals am Kabel und stellen Sie sicher, dass sich das Kabel nicht verheddern kann.
- Das Gerät muss auf einer stabilen, ebenen Fläche stehen.
- Der Benutzer darf das Gerät nicht unbeaufsichtigt lassen, während es an die Stromversorgung angeschlossen ist.
- Dieses Gerät ist nur für den Haushalt und nur für den vorgesehenen Zweck zu verwenden.
- Um sich vor einem Stromschlag zu schützen, tauchen Sie das Kabel, den Stecker oder das Gerät nicht in Wasser oder andere Flüssigkeiten.
- Das Gerät darf nur an eine geerdete Steckdose angeschlossen werden. Stellen Sie vor dem Einstecken sicher, dass die auf dem Gerät angegebene Spannung mit der örtlichen Netzspannung übereinstimmt.

**KINDERSICHERHEIT:** Dieses Gerät darf nicht von Kindern unter 8 Jahren verwendet werden. Dieses Gerät darf nur von Kindern ab 8 Jahren und Personen mit eingeschränkten physischen, sensorischen oder geistigen Fähigkeiten oder mangelnder Erfahrung und Kenntnissen verwendet werden, wenn sie beaufsichtigt werden oder die Gefahren und Anweisungen zur sicheren Verwendung des Geräts verstehen. Kinder sollten nicht mit dem Gerät spielen. Bewahren Sie das Gerät und das Kabel außerhalb der Reichweite von Kindern unter 8 Jahren auf. Reinigung und Wartung dürfen nicht von Kindern durchgeführt werden, es sei denn, sie sind älter als 8 Jahre und werden beaufsichtigt.

**GERÄTESICHERHEIT:**

- Versuchen Sie nicht, das Gerät während des Betriebs zu entleeren, zu füllen oder zu kippen.

Verwenden Sie das Gerät nicht im Freien.
Verwenden Sie dieses Gerät nur für den vorgesehenen Zweck.
Nur für den Hausgebrauch.
Dieses Gerät ist für den Einsatz in Bereichen kleiner als 20 m2 geeignet.

**TEILEBESCHREIBUNG**

- Ein-/Ausschalter mit Licht
- Kontrollleuchte
- Buchseneingang
- Adapter
- Luftauslass
- Lufteinlass
- Wassertank

**VOR DEM ERSTEN GEBRAUCH**

- Nehmen Sie das Gerät und das Zubehör aus der Verpackung. Entfernen Sie die Aufkleber, Schutzfolie oder Plastik vom Gerät.
- Wischen Sie vor dem ersten Gebrauch Ihres Geräts alle abnehmbaren Teile mit einem feuchten Tuch ab. Verwenden Sie niemals Scheuermittel.
- Stellen Sie das Gerät auf eine flache, stabile Oberfläche und sorgen Sie dafür, dass um das Gerät herum mindestens 20 cm Freiraum bleiben. Dieses Gerät ist nicht für die Installation in einem Schrank oder für den Einsatz im Freien geeignet.

**VERWENDUNG**

- Stecken Sie das Netzkabel ein.
- Schalten Sie den Luftentfeuchter mit dem EIN-/AUS-Schalter ein. Das grüne Licht leuchtet. Um den Luftentfeuchter auszuschalten, drücken Sie den EIN-/AUS-Schalter erneut.

Hinweis: Wenn der Wassertank voll ist, leuchtet das rote Licht und der Luftbefeuchter schaltet sich automatisch aus.

**REINIGUNG UND WARTUNG**
**WARNUNG:** Stellen Sie vor der Durchführung von Wartungsarbeiten am Gerät sicher, dass das Gerät ausgeschaltet und vom Stromnetz getrennt ist.

- Reinigen Sie das Gerät mit einem feuchten Tuch. Verwenden Sie niemals scharfe und scheuernde Reinigungsmittel, Scheuerschwämme oder Stahlwolle, da diese das Gerät beschädigen.
- Tauchen Sie das elektrische Gerät niemals in Wasser oder andere Flüssigkeiten.

### IT Manuale Utente

**SICUREZZA**
**IMPORTANTI ISTRUZIONI SULLA SICUREZZA D'USO LEGGERE ATTENTAMENTE E CONSERVARE PER RIFERIMENTI FUTURI!**

- Ignorando le istruzioni di sicurezza il produttore non può essere ritenuto responsabile per i danni.
- Se il cavo di alimentazione è danneggiato, deve essere sostituito dal produttore, dal suo agente di assistenza o da persone qualificate in modo simile per evitare pericoli.
- Non spostare mai l'apparecchio tirando il cavo e assicurarsi che il cavo non possa impigliarsi.
- L'apparecchio deve essere posizionato su una superficie stabile e piana.
- L'utente non deve lasciare il dispositivo incustodito mentre è collegato all'alimentazione.
- Questo apparecchio deve essere utilizzato solo per scopi domestici e solo per lo scopo per cui è stato progettato.
- Per proteggersi da una scossa elettrica, non immergere il cavo, la spina o l'apparecchio nell'acqua o in altri liquidi.
- L'apparecchio deve essere collegato solo a una presa di terra. Prima di collegare l'apparecchio, assicurarsi che la tensione indicata sull'apparecchio corrisponda alla tensione di rete locale.

**SICUREZZA DEI BAMBINI:** Questo apparecchio non deve essere utilizzato da bambini di età inferiore a 8 anni. Questo apparecchio può essere utilizzato da bambini di età pari o superiore a 8 anni e da persone con ridotte capacità fisiche, sensoriali o mentali o con mancanza di esperienza e conoscenza solo se supervisionati o se comprendono i pericoli e le istruzioni relative all'uso sicuro dell'apparecchio. I bambini non devono giocare con l'apparecchio. Tenere l'apparecchio e il cavo fuori dalla portata dei bambini di età inferiore a 8 anni. La pulizia e la manutenzione non devono essere eseguite da bambini a meno che non abbiano più di 8 anni e siano sotto supervisione.

**SICUREZZA DEL DISPOSITIVO:**

- Non tentare di svuotare, riempire e inclinare l'apparecchio mentre è in funzione.
- Non utilizzare l'unità per uso esterno.
- Non utilizzare l'unità per scopi diversi da quelli previsti.
- Solo per uso domestico.
- Questo dispositivo è adatto per l'uso in aree inferiori a 20 m2.

**DESCRIZIONE DELLE PARTI**

- Pulsante di accensione/spengimento con luce
- Spia luminosa
- Ingresso presa
- Adattatore
- Uscita aria
- Ingresso aria
- Serbatoio acqua

**PRIMA DEL PRIMO UTILIZZO**

- Estrarre l'apparecchio e gli accessori dalla scatola. Rimuovere gli adesivi, la pellicola protettiva o la plastica dal dispositivo.
- Prima di utilizzare l'apparecchio per la prima volta, pulire tutte le parti rimovibili con un panno umido. Non utilizzare mai prodotti abrasivi.
- Posizionare l'apparecchio su una superficie piana e stabile e garantire almeno 20 cm di spazio libero attorno all'apparecchio. Questo dispositivo non è adatto per l'installazione in un mobile o per l'uso all'esterno.

**UTILIZZO**

- Collegare il cavo di alimentazione.
- Accendere il deumidificatore utilizzando il pulsante ON/OFF. La luce verde si accenderà. Per spegnere il deumidificatore, premere nuovamente il pulsante ON/OFF.

Nota: Quando il serbatoio dell'acqua è pieno, la luce rossa si accenderà e l'umidificatore si spegnerà automaticamente.

**PULIZIA E MANUTENZIONE**
**ATTENZIONE:** prima di effettuare qualsiasi intervento di manutenzione sull'unità, assicurarsi che il dispositivo sia spento e scollegato dall'alimentazione.

- Pulire l'apparecchio con un panno umido. Non utilizzare mai detergenti aggressivi e abrasivi, pagliette o lana d'acciaio, che danneggiano il dispositivo.
- Non immergere mai il dispositivo elettrico in acqua o altri liquidi.

Questo prodotto contiene materiali riciclabili conformi alle linee guida WEEE. Non smaltire questo prodotto come rifiuto indifferenziato. Si prega di contattare il proprio comune locale per un punto di raccolta del riciclaggio.

## ES Manual De Usuario

SEGURIDAD

INSTRUCCIONES IMPORTANTES SOBRE SEGURIDAD DE USO ¡LEA ATENTAMENTE Y GUARDE PARA FUTURAS CONSULTAS!

- Si no se siguen las instrucciones de seguridad, el fabricante no se hace responsable de los daños.
- Si el cable de alimentación está dañado, debe ser reemplazado por el fabricante, su agente de servicio o personas con una cualificación similar para evitar riesgos.
- Nunca mueva el aparato tirando del cable y asegúrese de que el cable no se enrede.
- El aparato debe colocarse sobre una superficie estable y nivelada.
- El usuario no debe dejar el aparato desatendido mientras esté conectado a la red eléctrica.
- Este aparato solo debe utilizarse para fins domésticos y solo para el propósito para el que está diseñado.
- Para protegerse contra descargas eléctricas, no sumerja el cable, el enchufe ni el aparato en agua ni en ningún otro líquido.
- El aparato solo debe conectarse a una toma de corriente con toma de tierra. Asegúrese de que el voltaje indicado en el aparato se corresponde con el voltaje de la red eléctrica local antes de enchufarlo.

Diagrama de la configuración de la unidad de la máquina de lavado.

SEGURIDAD INFANTIL: Este aparato no debe ser utilizado por niños menores de 8 años. Este aparato solo puede ser utilizado por niños mayores de 8 años y personas con capacidades físicas, sensoriales o mentales reducidas o con falta de experiencia y conocimientos si están supervisados o comprenden los peligros e instrucciones sobre el uso del aparato de forma segura. Los niños no deben jugar con el dispositivo. Mantenga el dispositivo y el cable fuera del alcance de los niños menores de 8 años. La limpieza y el mantenimiento no deben ser realizados por niños a menos que tengan más de 8 años y estén bajo supervisión.

Diagrama de la configuración de la unidad de la máquina de lavado.

SEGURIDAD DEL DISPOSITIVO:

- No intente vaciar, llenar ni inclinar el dispositivo mientras esté en funcionamiento.
- No utilice la unidad para uso en exteriores.
- No utilice esta unidad para un uso distinto del previsto.
- Solo para uso doméstico.
- Este dispositivo es adecuado para su uso en áreas inferiores a 20 m2.

Diagrama de la configuración de la unidad de la máquina de lavado.

DESCRIPCIÓN DE LAS PIEZAS

- Botón de encendido/apagado con luz
- Luz indicadora
- Entrada de enchufe
- Adaptador
- Salida de aire
- Entrada de aire
- Depósito de agua

Diagrama de la configuración de la unidad de la máquina de lavado.

ANTES DEL PRIMER USO

- Saque el aparato y los accesorios de la caja. Retire las pegatinas, la lámina protectora o el plástico del dispositivo.
- Antes de utilizar el aparato por primera vez, limpie todas las piezas desmontables con un paño húmedo. No utilice nunca productos abrasivos.
- Coloque el dispositivo sobre una superficie plana y estable y asegúrese de que haya un mínimo de 20 cm de espacio libre alrededor del dispositivo. Este dispositivo no es adecuado para su instalación en un armario ni para su uso en el exterior.

Diagrama de la configuración de la unidad de la máquina de lavado.

USO

- Enchufe el cable de alimentación.
- Encienda el deshumidificador con el botón ON/OFF. La luz verde se encenderá. Para apagar el deshumidificador, vuelva a pulsar el botón ON/OFF.

Diagrama de la configuración de la unidad de la máquina de lavado.

Nota: Cuando el depósito de agua esté lleno, la luz roja se encenderá y el humidificador se apagará automáticamente.

Diagrama de la configuración de la unidad de la máquina de lavado.

LIMPIEZA Y MANTENIMIENTO

ADVERTENCIA: Antes de realizar cualquier trabajo de mantenimiento en la unidad, asegúrese de que el dispositivo esté apagado y desenchufado de la corriente.

- Limpie el aparato con un paño húmedo. Nunca utilice limpiadores fuertes y abrasivos, estropajos o lana de acero, ya que dañan el dispositivo.
- Nunca sumerja el dispositivo eléctrico en agua ni en ningún otro líquido.

Diagrama de la configuración de la unidad de la máquina de lavado.

**Parts Description / Description Des Pièces / Onderdelenbeschrijving/ Teilebeschreibung / Descrizione Delle Parti / Descripción De Las Piezas / Descrição Dos Componentes / Parça Tanımları / Opis dijelova / Opis dijelova / Описание частей / أجزاء الوصف**

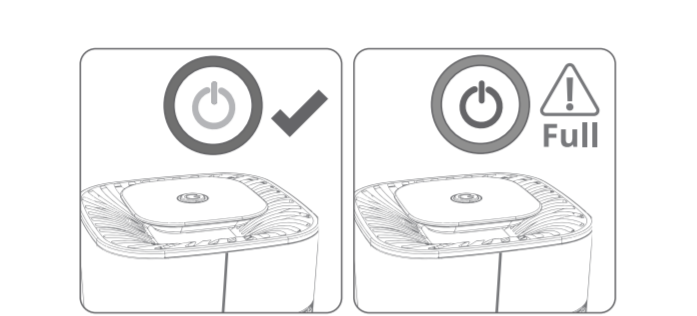
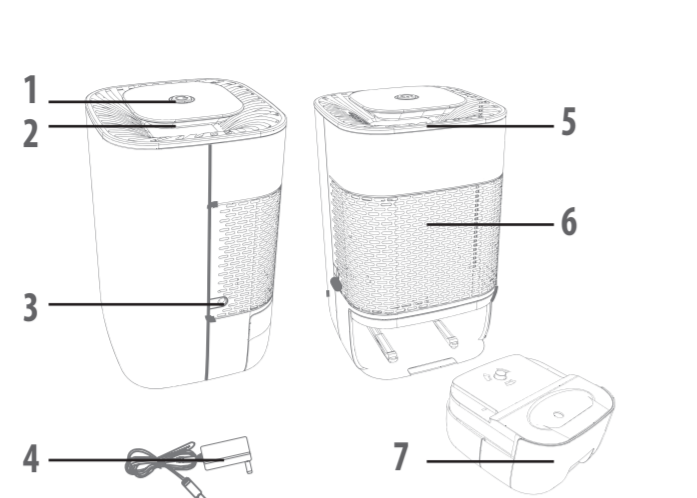


Diagrama de la configuración de la unidad de la máquina de lavado.

SEGURIDAD DEL DISPOSITIVO:

- No intente vaciar, llenar ni inclinar el dispositivo mientras esté en funcionamiento.
- No utilice la unidad para uso en exteriores.
- No utilice esta unidad para un uso distinto del previsto.
- Solo para uso doméstico.
- Este dispositivo es adecuado para su uso en áreas inferiores a 20 m2.

Diagrama de la configuración de la unidad de la máquina de lavado.

Diagrama de la configuración de la unidad de la máquina de lavado.

Diagrama de la configuración de la unidad de la máquina de lavado.



Diagrama de la configuración de la unidad de la máquina de lavado.

Diagrama de la configuración de la unidad de la máquina de lavado.

Diagrama de la configuración de la unidad de la máquina de lavado.

Diagrama de la configuración de la unidad de la máquina de lavado.

Diagrama de la configuración de la unidad de la máquina de lavado.

Diagrama de la configuración de la unidad de la máquina de lavado.

Diagrama de la configuración de la unidad de la máquina de lavado.

Diagrama de la configuración de la unidad de la máquina de lavado.

Diagrama de la configuración de la unidad de la máquina de lavado.

Diagrama de la configuración de la unidad de la máquina de lavado.

Diagrama de la configuración de la unidad de la máquina de lavado.

Diagrama de la configuración de la unidad de la máquina de lavado.

Diagrama de la configuración de la unidad de la máquina de lavado.

Diagrama de la configuración de la unidad de la máquina de lavado.

Diagrama de la configuración de la unidad de la máquina de lavado.

Diagrama de la configuración de la unidad de la máquina de lavado.

Diagrama de la configuración de la unidad de la máquina de lavado.

Diagrama de la configuración de la unidad de la máquina de lavado.

Diagrama de la configuración de la unidad de la máquina de lavado.

Diagrama de la configuración de la unidad de la máquina de lavado.

Diagrama de la configuración de la unidad de la máquina de lavado.

Diagrama de la configuración de la unidad de la máquina de lavado.

Diagrama de la configuración de la unidad de la máquina de lavado.

Diagrama de la configuración de la unidad de la máquina de lavado.

Diagrama de la configuración de la unidad de la máquina de lavado.

Diagrama de la configuración de la unidad de la máquina de lavado.

Diagrama de la configuración de la unidad de la máquina de lavado.

Diagrama de la configuración de la unidad de la máquina de lavado.

Diagrama de la configuración de la unidad de la máquina de lavado.

Diagrama de la configuración de la unidad de la máquina de lavado.

Diagrama de la configuración de la unidad de la máquina de lavado.

Diagrama de la configuración de la unidad de la máquina de lavado.

Diagrama de la configuración de la unidad de la máquina de lavado.

Diagrama de la configuración de la unidad de la máquina de lavado.

Diagrama de la configuración de la unidad de la máquina de lavado.

Diagrama de la configuración de la unidad de la máquina de lavado.

Diagrama de la configuración de la unidad de la máquina de lavado.

Diagrama de la configuración de la unidad de la máquina de lavado.

Diagrama de la configuración de la unidad de la máquina de lavado.

Diagrama de la configuración de la unidad de la máquina de lavado.

Diagrama de la configuración de la unidad de la máquina de lavado.

Diagrama de la configuración de la unidad de la máquina de lavado.

Diagrama de la configuración de la unidad de la máquina de lavado.

Diagrama de la configuración de la unidad de la máquina de lavado.

Diagrama de la configuración de la unidad de la máquina de lavado.

Diagrama de la configuración de la unidad de la máquina de lavado.

Diagrama de la configuración de la unidad de la máquina de lavado.

Diagrama de la configuración de la unidad de la máquina de lavado.

Diagrama de la configuración de la unidad de la máquina de lavado.

Diagrama de la configuración de la unidad de la máquina de lavado.

Diagrama de la configuración de la unidad de la máquina de lavado.

Diagrama de la configuración de la unidad de la máquina de lavado.

Diagrama de la configuración de la unidad de la máquina de lavado.

Diagrama de la configuración de la unidad de la máquina de lavado.

## PT Manual De Utilizador

Diagrama de la configuración de la unidad de la máquina de lavado.

SEGURANÇA INSTRUÇÕES IMPORTANTES SOBRE A SEGURANÇA DE UTILIZAÇÃO LEIA COM ATENÇÃO E GUARDE PARA REFERÊNCIA FUTURA!

- Ao ignorar as instruções de segurança o fabricante não pode ser responsabilizado pelos danos.
- Se o cabo de alimentação estiver danificado, deverá ser substituído pelo fabricante, pelo seu agente de assistência ou por pessoas igualmente qualificadas para evitar perigos.
- Nunca mova o aparelho puxando pelo cabo e certifique-se de que o cabo não fica preso.
- O aparelho deve ser colocado sobre uma superfície estável e nivelada.
- O utilizador não deve deixar o dispositivo sem vigilância enquanto estiver ligado à rede elétrica.
- Este aparelho deve ser utilizado apenas para fins domésticos e apenas para o fim para o que foi concebido.
- Para se proteger contra choques elétricos, não mergulhe o cabo, a ficha ou o aparelho em água ou qualquer outro líquido.
- O aparelho só deve ser ligado a uma tomada com ligação à terra. Certifique-se de que a tensão indicada no aparelho corresponde à tensão da rede local antes de o ligar.

Diagrama de la configuración de la unidad de la máquina de lavado.

SEGURANÇA DAS CRIANÇAS: Este aparelho não deve ser utilizado por crianças com menos de 8 anos de idade. Este aparelho só pode ser utilizado por crianças com idade igual ou superior a 8 anos e pessoas com capacidades físicas, sensoriais ou mentais reduzidas ou com falta de experiência e conhecimento, se forem supervisionadas ou compreenderem os perigos e as instruções relativas à utilização do aparelho de forma segura. As crianças não devem brincar com o dispositivo. Mantenha o dispositivo e o cabo fora do alcance de crianças com menos de 8 anos. A limpeza e a manutenção não devem ser feitas por crianças, a menos que tenham mais de 8 anos e estejam sob supervisão.

Diagrama de la configuración de la unidad de la máquina de lavado.

SEGURANÇA DO DISPOSITIVO:

- Não tente esvaziar, encher e inclinar o dispositivo enquanto este estiver a funcionar.
- Não utilize a unidade para utilização no exterior.
- Não utilize esta unidade para além da utilização prevista.
- Apenas para uso doméstico.
- Este dispositivo é adequado para utilização em áreas inferiores a 20 m2.

Diagrama de la configuración de la unidad de la máquina de lavado.

Diagrama de la configuración de la unidad de la máquina de lavado.

Diagrama de la configuración de la unidad de la máquina de lavado.

Diagrama de la configuración de la unidad de la máquina de lavado.

Diagrama de la configuración de la unidad de la máquina de lavado.

Diagrama de la configuración de la unidad de la máquina de lavado.

Diagrama de la configuración de la unidad de la máquina de lavado.

Diagrama de la configuración de la unidad de la máquina de lavado.

Diagrama de la configuración de la unidad de la máquina de lavado.

Diagrama de la configuración de la unidad de la máquina de lavado.

Diagrama de la configuración de la unidad de la máquina de lavado.

Diagrama de la configuración de la unidad de la máquina de lavado.

Diagrama de la configuración de la unidad de la máquina de lavado.

Diagrama de la configuración de la unidad de la máquina de lavado.

Diagrama de la configuración de la unidad de la máquina de lavado.

Diagrama de la configuración de la unidad de la máquina de lavado.

Diagrama de la configuración de la unidad de la máquina de lavado.

Diagrama de la configuración de la unidad de la máquina de lavado.

Diagrama de la configuración de la unidad de la máquina de lavado.

Diagrama de la configuración de la unidad de la máquina de lavado.

Diagrama de la configuración de la unidad de la máquina de lavado.

Diagrama de la configuración de la unidad de la máquina de lavado.

Diagrama de la configuración de la unidad de la máquina de lavado.

Diagrama de la configuración de la unidad de la máquina de lavado.

Diagrama de la configuración de la unidad de la máquina de lavado.

Diagrama de la configuración de la unidad de la máquina de lavado.

Diagrama de la configuración de la unidad de la máquina de lavado.

Diagrama de la configuración de la unidad de la máquina de lavado.

Diagrama de la configuración de la unidad de la máquina de lavado.

Diagrama de la configuración de la unidad de la máquina de lavado.

Diagrama de la configuración de la unidad de la máquina de lavado.

Diagrama de la configuración de la unidad de la máquina de lavado.

Diagrama de la configuración de la unidad de la máquina de lavado.

Diagrama de la configuración de la unidad de la máquina de lavado.

Diagrama de la configuración de la unidad de la máquina de lavado.

Diagrama de la configuración de la unidad de la máquina de lavado.

Diagrama de la configuración de la unidad de la máquina de lavado.

Diagrama de la configuración de la unidad de la máquina de lavado.

Diagrama de la configuración de la unidad de la máquina de lavado.

Diagrama de la configuración de la unidad de la máquina de lavado.

Diagrama de la configuración de la unidad de la máquina de lavado.

Diagrama de la configuración de la unidad de la máquina de lavado.

Diagrama de la configuración de la unidad de la máquina de lavado.

Diagrama de la configuración de la unidad de la máquina de lavado.

Diagrama de la configuración de la unidad de la máquina de lavado.

Diagrama de la configuración de la unidad de la máquina de lavado.

Diagrama de la configuración de la unidad de la máquina de lavado.

Diagrama de la configuración de la unidad de la máquina de lavado.

Diagrama de la configuración de la unidad de la máquina de lavado.

Diagrama de la configuración de la unidad de la máquina de lavado.

Diagrama de la configuración de la unidad de la máquina de lavado.

Diagrama de la configuración de la unidad de la máquina de lavado.

Diagrama de la configuración de la unidad de la máquina de lavado.

Diagrama de la configuración de la unidad de la máquina de lavado.

Diagrama de la configuración de la unidad de la máquina de lavado.

Diagrama de la configuración de la unidad de la máquina de lavado.

Diagrama de la configuración de la unidad de la máquina de lavado.

Diagrama de la configuración de la unidad de la máquina de lavado.

Diagrama de la configuración de la unidad de la máquina de lavado.

Diagrama de la configuración de la unidad de la máquina de lavado.

Diagrama de la configuración de la unidad de la máquina de lavado.

Diagrama de la configuración de la unidad de la máquina de lavado.

Diagrama de la configuración de la unidad de la máquina de lavado.

Diagrama de la configuración de la unidad de la máquina de lavado.

Diagrama de la configuración de la unidad de la máquina de lavado.

Diagrama de la configuración de la unidad de la máquina de lavado.

Diagrama de la configuración de la unidad de la máquina de lavado.

## HR Priručnik s Uputama

Diagrama de la configuración de la unidad de la máquina de lavado.

SIGURNOST VAŽNE UPUTE O SIGURNOJ UPORABI PAŽLJIVO PROČITAJTE I SAČUVAJTE ZA BUDUĆU REFERENCJU!

- Nepoštivanjem sigurnosnih uputa proizvođač ne može biti odgovoran za štetu.
- Ako je kabel za napajanje oštećen, mora ga zamijeniti proizvođač, njegov serviser ili slično kvalificirana osoba kako bi se izbjegla opasnost.
- Nikada ne pomičite uređaj povlačenjem za kabel i pazite da se kabel ne zapetinja.
- Uređaj mora biti postavljen na stabilnu, ravnu površinu.
- Korisnik ne smije ostaviti uređaj bez nadzora dok je priključen na napajanje.
- Ovaj uređaj se smije koristiti samo u kućanstvu i samo u svrhu za koju je napravljen.
- Kako biste se zaštitili od strujnog udara, ne uranjajte kabel, utikač ili uređaj u vodu ili bilo koju drugu tekućinu.
- Uređaj se smije priključiti samo na uzemljenu utičnicu. Provjerite odgovara li napon naveden na uređaju naponu lokalne mreže prije uključivanja.

Diagrama de la configuración de la unidad de la máquina de lavado.

SIGURNOST DJECE: Ovaj uređaj ne smiju koristiti djeca mlađa od 8 godina. Ovaj uređaj mogu koristiti samo djeca starija od 8 godina i osobe sa smanjenim fizičkim, osjetilnim ili mentalnim sposobnostima ili nedostatkom iskustva i znanja samo ako su pod nadzorom ili ako razumiju opasnosti i upute u vezi s korištenjem uređaja na siguran način. Djeca se ne smiju igrati s uređajem. Držite uređaj i kabel izvan dohvata djece mlađe od 8 godina. Čišćenje i održavanje ne smiju obavljati djeca osim ako su starija od 8 godina i pod nadzorom.

Diagrama de la configuración de la unidad de la máquina de lavado.

Diagrama de la configuración de la unidad de la máquina de lavado.

Diagrama de la configuración de la unidad de la máquina de lavado.

Diagrama de la configuración de la unidad de la máquina de lavado.

Diagrama de la configuración de la unidad de la máquina de lavado.

Diagrama de la configuración de la unidad de la máquina de lavado.

Diagrama de la configuración de la unidad de la máquina de lavado.

Diagrama de la configuración de la unidad de la máquina de lavado.

Diagrama de la configuración de la unidad de la máquina de lavado.

Diagrama de la configuración de la unidad de la máquina de lavado.

Diagrama de la configuración de la unidad de la máquina de lavado.

Diagrama de la configuración de la unidad de la máquina de lavado.

Diagrama de la configuración de la unidad de la máquina de lavado.

Diagrama de la configuración de la unidad de la máquina de lavado.

Diagrama de la configuración de la unidad de la máquina de lavado.

Diagrama de la configuración de la unidad de la máquina de lavado.

Diagrama de la configuración de la unidad de la máquina de lavado.

Diagrama de la configuración de la unidad de la máquina de lavado.

Diagrama de la configuración de la unidad de la máquina de lavado.

Diagrama de la configuración de la unidad de la máquina de lavado.

Diagrama de la configuración de la unidad de la máquina de lavado.

Diagrama de la configuración de la unidad de la máquina de lavado.

Diagrama de la configuración de la unidad de la máquina de lavado.

Diagrama de la configuración de la unidad de la máquina de lavado.

Diagrama de la configuración de la unidad de la máquina de lavado.

Diagrama de la configuración de la unidad de la máquina de lavado.

Diagrama de la configuración de la unidad de la máquina de lavado.

Diagrama de la configuración de la unidad de la máquina de lavado.

Diagrama de la configuración de la unidad de la máquina de lavado.

Diagrama de la configuración de la unidad de la máquina de lavado.

Diagrama de la configuración de la unidad de la máquina de lavado.

Diagrama de la configuración de la unidad de la máquina de lavado.

Diagrama de la configuración de la unidad de la máquina de lavado.

Diagrama de la configuración de la unidad de la máquina de lavado.

Diagrama de la configuración de la unidad de la máquina de lavado.

Diagrama de la configuración de la unidad de la máquina de lavado.

Diagrama de la configuración de la unidad de la máquina de lavado.

Diagrama de la configuración de la unidad de la máquina de lavado.

Diagrama de la configuración de la unidad de la máquina de lavado.

Diagrama de la configuración de la unidad de la máquina de lavado.

Diagrama de la configuración de la unidad de la máquina de lavado.

Diagrama de la configuración de la unidad de la máquina de lavado.

Diagrama de la configuración de la unidad de la máquina de lavado.

Diagrama de la configuración de la unidad de la máquina de lavado.

Diagrama de la configuración de la unidad de la máquina de lavado.

Diagrama de la configuración de la unidad de la máquina de lavado.

Diagrama de la configuración de la unidad de la máquina de lavado.

Diagrama de la configuración de la unidad de la máquina de lavado.

Diagrama de la configuración de la unidad de la máquina de lavado.

Diagrama de la configuración de la unidad de la máquina de lavado.

Diagrama de la configuración de la unidad de la máquina de lavado.

Diagrama de la configuración de la unidad de la máquina de lavado.

Diagrama de la configuración de la unidad de la máquina de lavado.

Diagrama de la configuración de la unidad de la máquina de lavado.

Diagrama de la configuración de la unidad de la máquina de lavado.

Diagrama de la configuración de la unidad de la máquina de lavado.

Diagrama de la configuración de la unidad de la máquina de lavado.

Diagrama de la configuración de la unidad de la máquina de lavado.

Diagrama de la configuración de la unidad de la máquina de lavado.

Diagrama de la configuración de la unidad de la máquina de lavado.

Diagrama de la configuración de la unidad de la máquina de lavado.